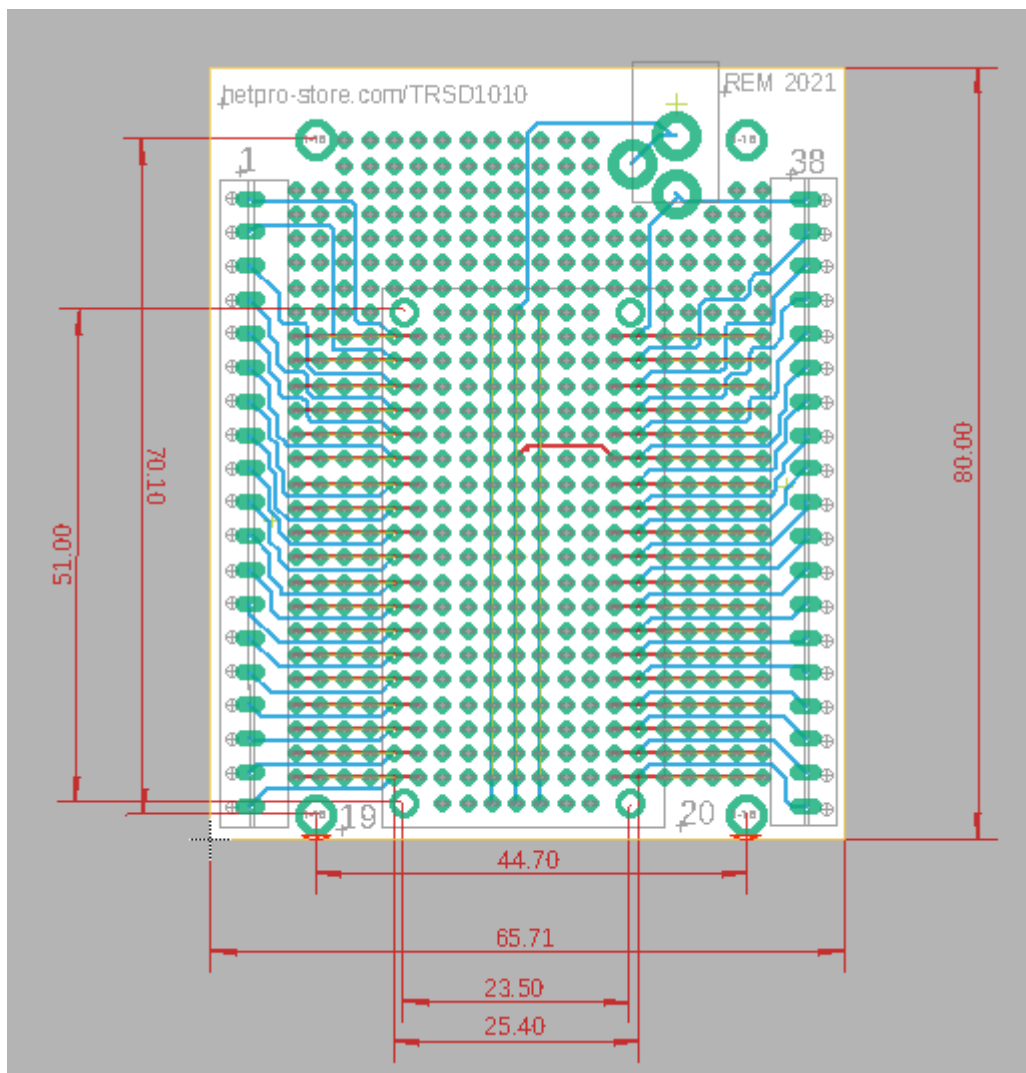


Screw Shield v1 para ESP32 de 38 Pines

ESP32 Screw shield para 38 pines, contiene terminales tornillos que permiten una conexión segura para elementos externos. Esto se requiere cuando se desea colocar una tarjeta ESP-32 en un entorno de pruebas.

Especificaciones

- Dimensiones: 65.71mm x 80.
- Terminal tornillo de 3.5mm de separación.
- Compatible: ESP32 de 38 Pines. (Separación entre pines de la esp32: 25.4mm).
- Modelo: TRSD1010.
- Incluye 2 pines hembra de 1x18 así como las terminales tornillo y el JACK 2.1mm. **Si se requiere soldado favor de indicarlo después de la compra, la tarjeta incluye los componentes sin soldar.**



ESP32 screw shield para tarjetas de 38 pines.